

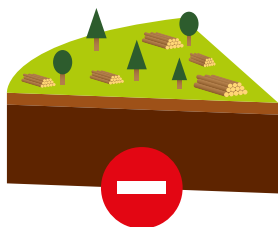
Fare impresa con il bosco
è possibile grazie alla
gestione forestale sostenibile

Il bosco italiano cresce di 1.000 m² ogni minuto

Confronto Italia-UE per superficie, prelievo, incremento

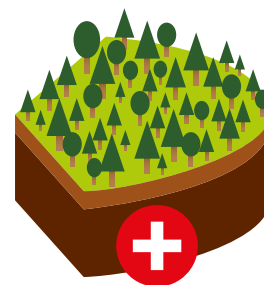
SUPERFICIE FORESTALE

ITALIA	EUROPA
9,1 MILIONI DI ETTARI	161 MILIONI DI ETTARI



PRELIEVO ANNUO

ITALIA	7,7 MILIONI DI M ³
EUROPA	490 MILIONI DI M ³

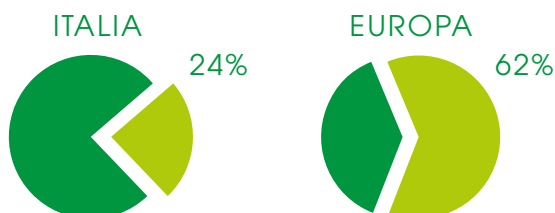


INCREMENTO ANNUO

ITALIA	32,5 MILIONI DI M ³
EUROPA	780 MILIONI DI M ³

Fonte: dati AEBIOM

% DI PRELIEVO RISPETTO ALL'INCREMENTO



La superficie forestale italiana oggi si estende su quasi 10 milioni di ettari. E oggi anno il bosco cresce di un volume di legno pari a 32,5 milioni di metri cubi, a fronte di un prelievo di legname dal bosco (con il taglio degli alberi per ottenere materiale da costruzione e biomassa a scopo energetico) pari a soli 7,7 milioni di metri cubi. Contrariamente a quanto si pensa, quindi, il bosco italiano è in crescita! Di quanto? Di 1.000 m² ogni minuto. Ma siamo sicuri che questa sia davvero una buona notizia? Un valore così basso di prelievo legnoso fa capire come in realtà il bosco italiano non sia gestito né utilizzato e versi quindi in stato di abbandono.

Ciò è dovuto anche al fatto che la **gestione forestale sostenibile** non è considerata per le sue capacità di generare opportunità di impresa e di occupazione: il bosco non è solo un elemento imprescindibile del paesaggio italiano, ma rappresenta una risorsa da tutelare e da mettere a valore.

COS'È LA GESTIONE FORESTALE SOSTENIBILE?

La Conferenza Ministeriale per la Protezione delle Foreste in Europa nel 1993 ha definito la gestione forestale sostenibile come «la gestione e l'uso delle foreste e dei terreni forestali nelle forme e ad un tasso di utilizzo che consentano di mantenerne la biodiversità, produttività, capacità di rinnovamento, vitalità e potenzialità di adempiere, ora e nel futuro, a rilevanti funzioni ecologiche, economiche e sociali a livello locale, nazionale e globale, senza comporre danni ad altri ecosistemi».

Un video spiega cos'è la gestione forestale sostenibile e come gestire le foreste sia la scelta migliore anche nell'ottica del contenimento della concentrazione di CO₂ in atmosfera e, in generale, della lotta al cambiamento climatico.

